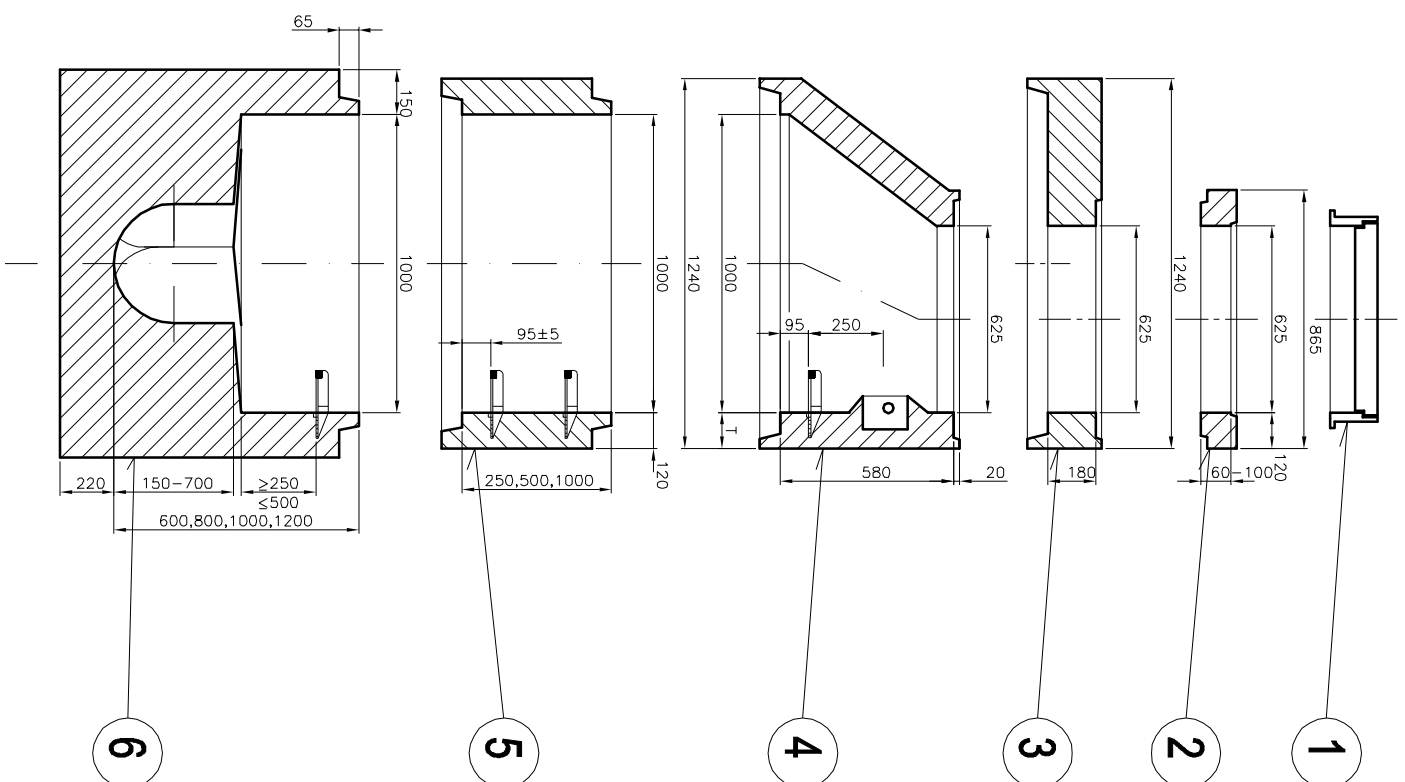
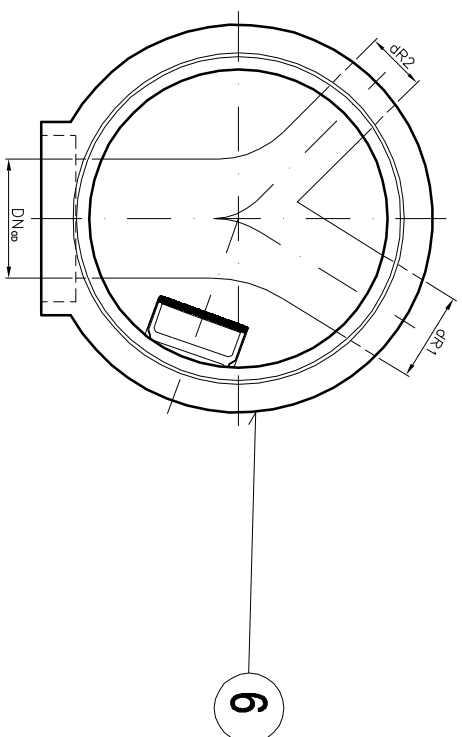


ŘEZ A-A'

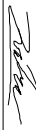



PUDORYS



LEGENDA

- 1 LITINOVÝ SAMONIVELAČNÍ POKLOP S RÁMEM A ODVĚTRÁNÍM DN 600 D400
- 2 VYROVŇÁVACÍ PRSTENEC 60,80,100 mm
- 3 ZÁKRYTOVÁ DESKA TBK-Q.1 1000/625/180 D
- 4 ŠACHTOVÝ KONUS TBR-Q.1 1000-625/600
- 5 ŠACHTOVÁ SKRUŽ ROVNÁ TBS-Q.1 1000/250,500,1000
- 6 ŠACHTOVÉ DNO TBZ-Q.1 1000/500,700

<div><div><div><div></div><div>DI</div><div>PROJEKT</div></div></div><div><div>DI PROJEKT s.r.o.</div><div>CHELČICKÉHO 686</div><div>533 51 PARUBICE - ROSICE</div></div></div>		HLAVNÍ PROJEKTANT:		JAN ZVÁRA, DI.S.	
		ZODPOVĚDNÝ PROJEKTANT:	PETR STUDENÝ, DI.S.		
		VYPRACOVAL:	PETR STUDENÝ, DI.S.		
		TECHNICKÁ KONTROLA:	LUKAŠ TRÁSAK, DI.S.		
		INVESTOR:	KOSTELEEC NAD ORLICÍ		
		OBEČ:	KOSTELEEC NAD ORLICÍ		
		KRAJ:	KRALOVÉHRADECKÝ		
STUPEŇ PD:		DÚR,DSP,PDP,S	AKCE:		
Č. ZAKÁZKY:		034/2020	REKONSTRUKCE NÁMĚSTIČKA NA SKÁLE, KOSTELEEC NAD ORLICÍ		
DATUM:		07/2020			
FORMAT:		2xA4			
MĚŘÍTKO:	1:25	OBJEKT:	SO 302 – KANALIZACE		
PARÉ:	Č. PŘÍLOHY: D.1,3,2.5	PŘÍLOHA:	PREFABRIKOVANÁ REVIZNÍ ŠACHTA DN 1000 mm		